

Patrick SERIOT, Лозанский университет

# Был ли Якобсон структура- листом?

онтология / эпистемология

13-е мая 2017 г.

I /

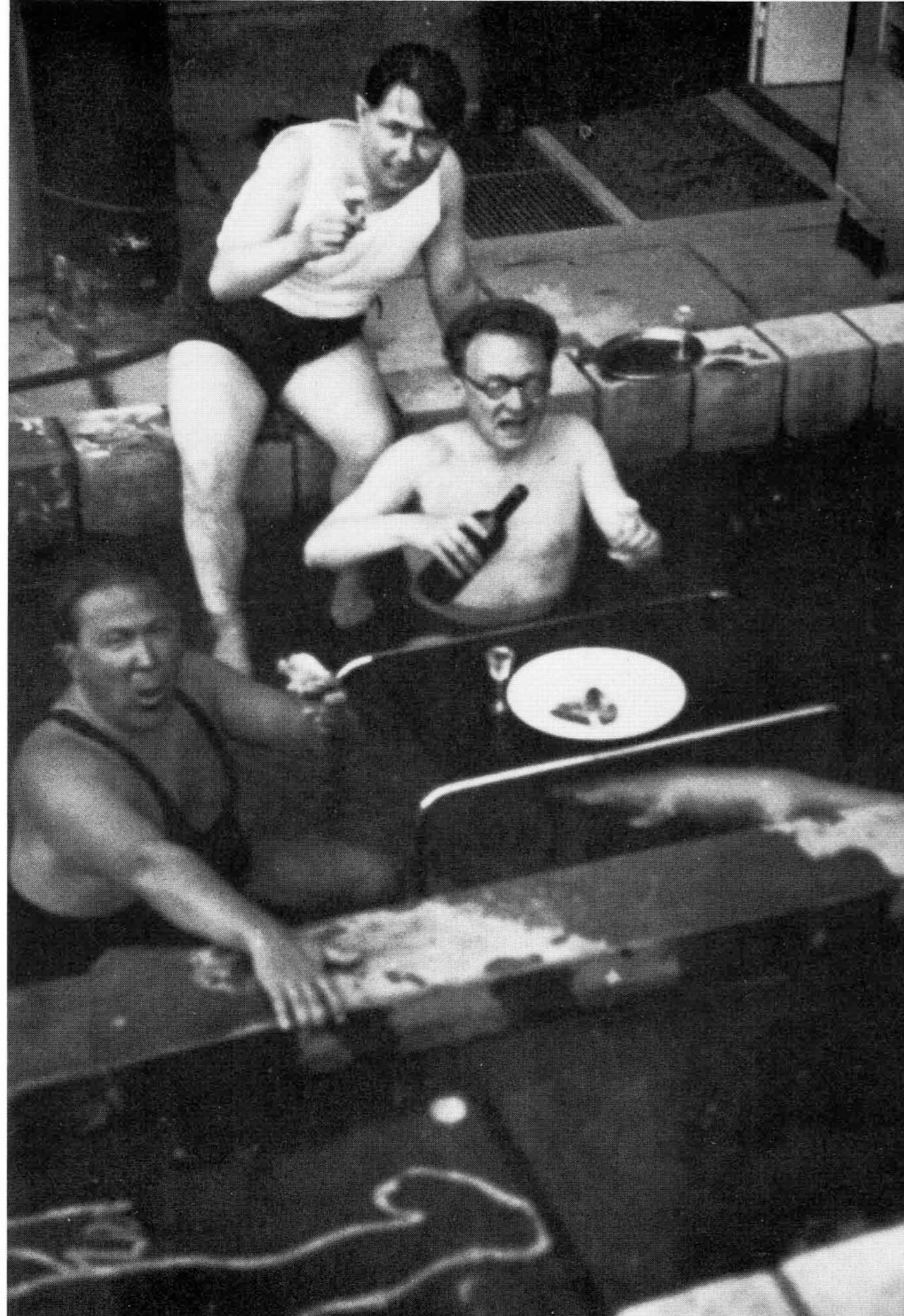
необыкновенный  
*структурализм*  
в 1930-е годы





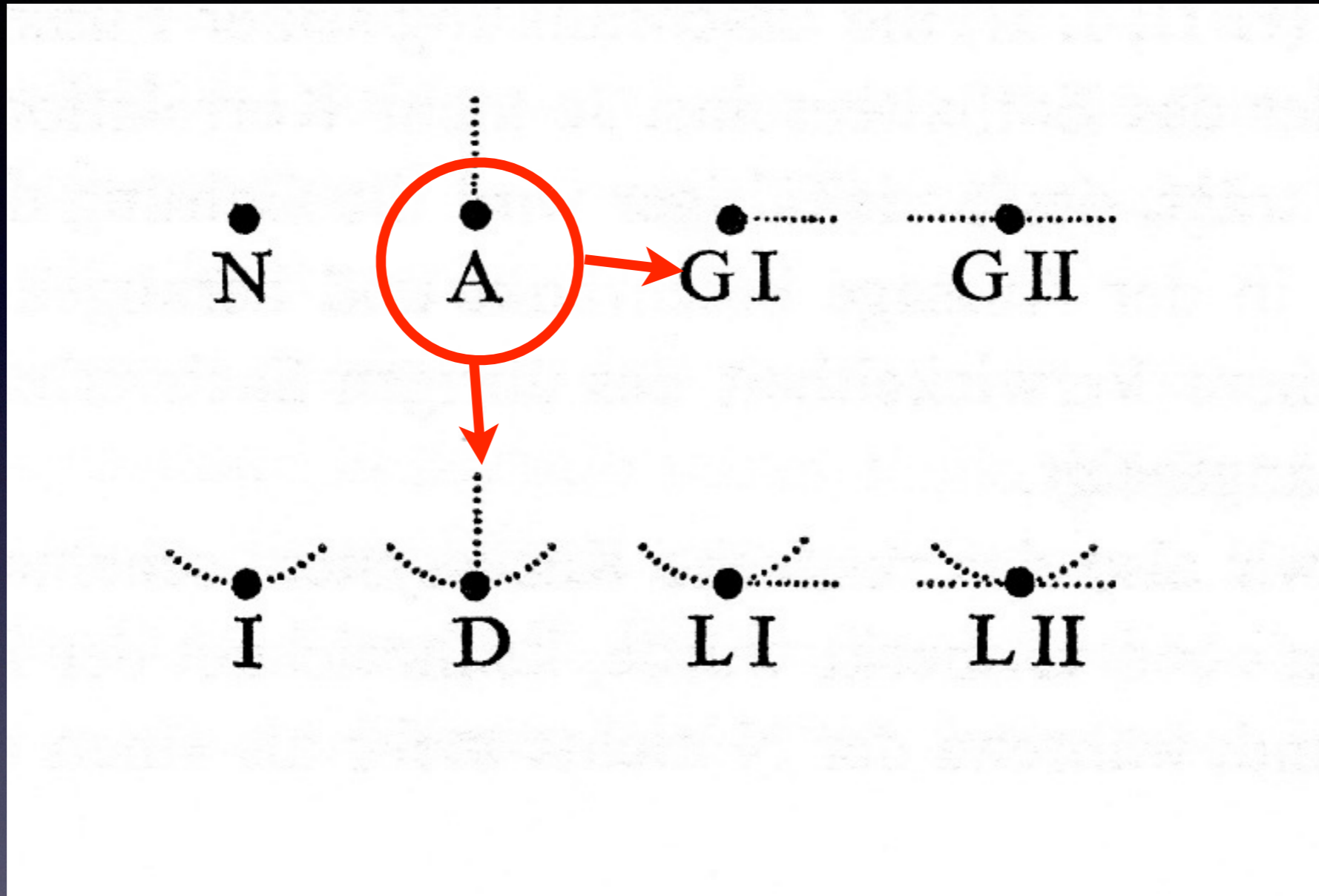


Prague, 1927



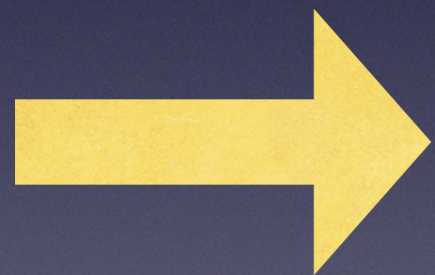
Brno, 1933

«Beitrag zur allgemeinen Kasuslehre: **Gesamtbedeutungen** des russischen Kasus», *TCLP*, 6, 1936



Gesamtbedeutung  $\neq$  обшее значение  $\neq$   
Hauptbedeutung      главное значение

единство формы —  
основа единства  
значения



следовательно : нет

исключений

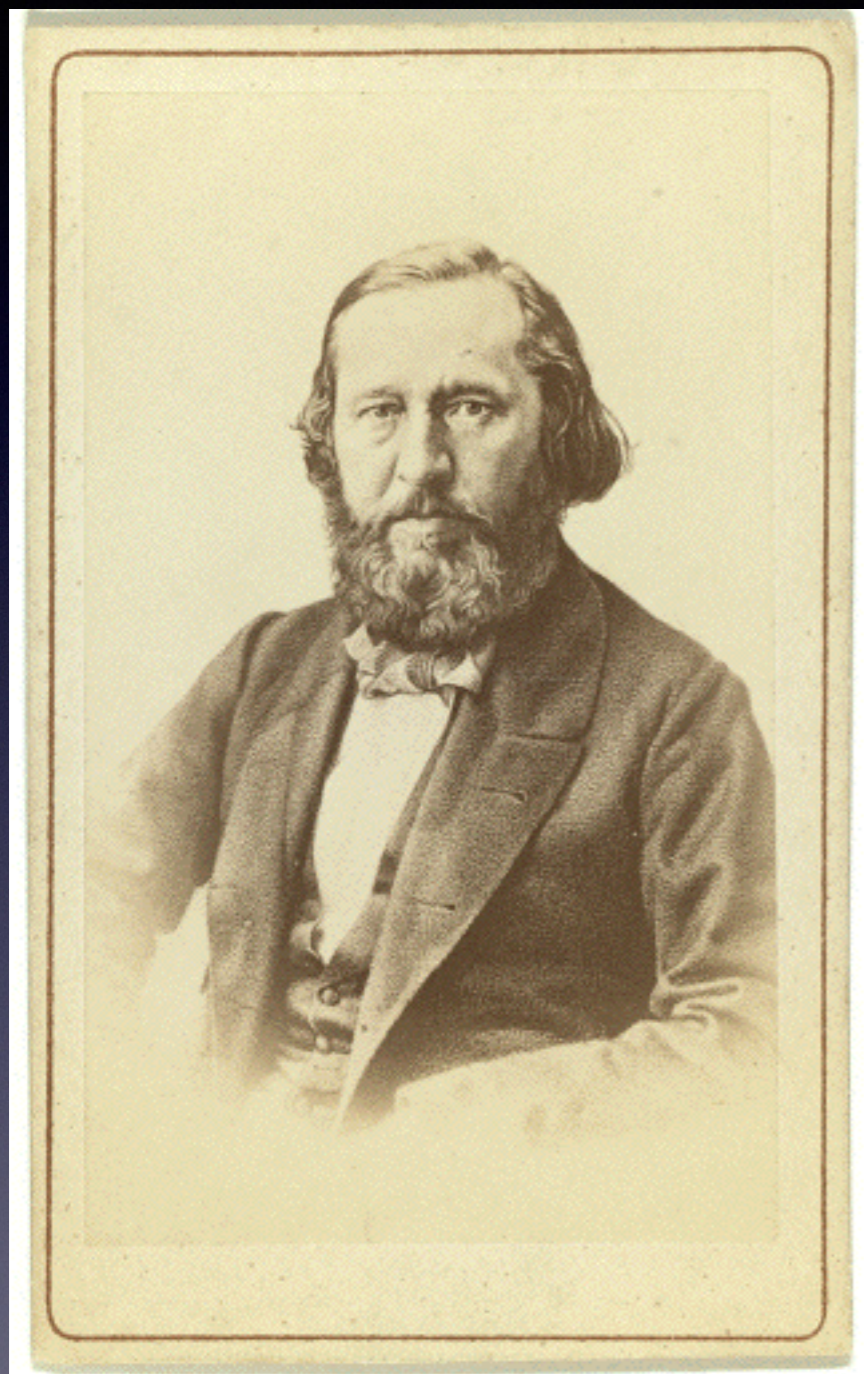


за кажущейся несвязной  
поверхностью  
скрывается

*порядок и гармония*

Константин АКСАКОВ (1817-1860)

1855



## *О русских глаголах*

✎ нет исключений

✎ порядок и гармония

✎ отношение между формой и  
значением

единое и единственное

✎ форма без значения  
существовать не может



Александр ПОТЕБНЯ (1835-1881)

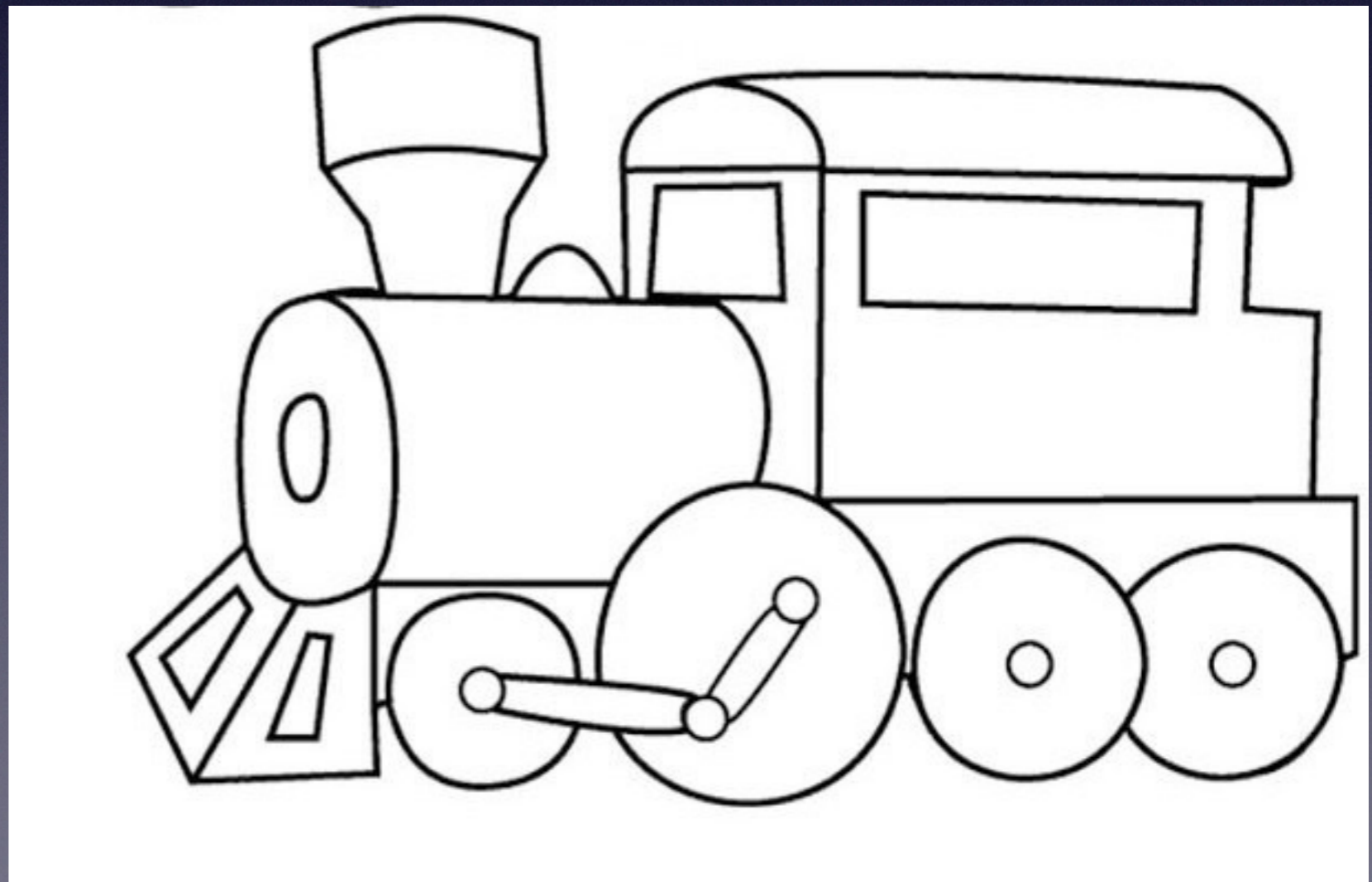
*Мысль и язык*, 1862

*внутренняя форма слова*

train

Zug ≠ поезд

vlák



II /

Соссюр : тот, кто разделяет  
(ПОЗИТИВИЗМ ИЛИ  
буржуазная наука)

разрыв

/

увязка



Что такое «буржуазная наука»? Является ли она идеалистической или материалистической?

# Saussure :

## разделение

- резкое разграничение
- резкое противопоставление
- разобщенность
- односторонне, абстрактное понимание языковых явлений
- размежевание

# ПРОТИВНИКИ. :

## связь

- взаимодействие
- взаимопроникновение
- цельное, синтетическое рассмотрение языка во всей его сложности
- соответствие подлинной природе языковых явлений

СКАНДАЛ АНТИНОМИЙ

Тот, кто отделяет язык  
от *времени*



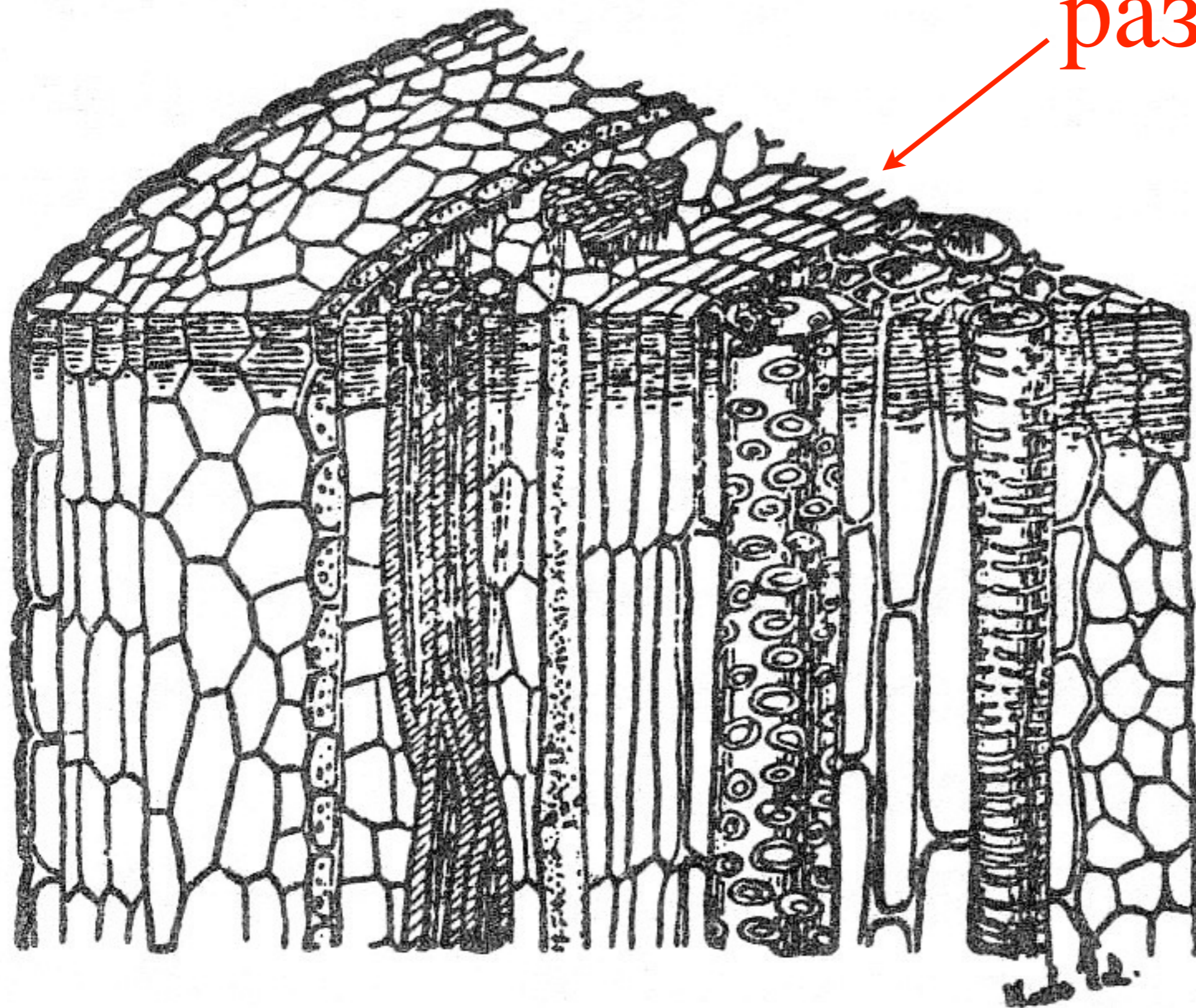
Систематическое недоразумение

:

путать синхронию с короткой  
диахронией

Якобсон, Будагов...

*CLG*, p. 125 : синхрония / диахрония



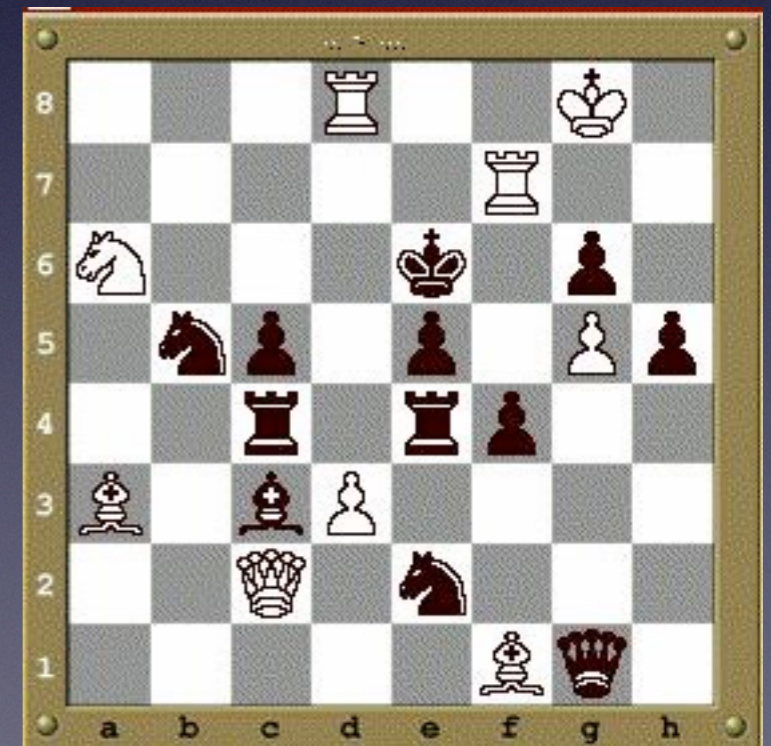
разрез

ЛОМТИК

Линия не обладает  
шириной,  
плоскость не обладает  
глубиной

Якобсон : «Не будем говорить о  
случайности и о произвольных  
знаках  
(Joseph de Maistre)

# Нестерпимая метафора : игра в шахматы





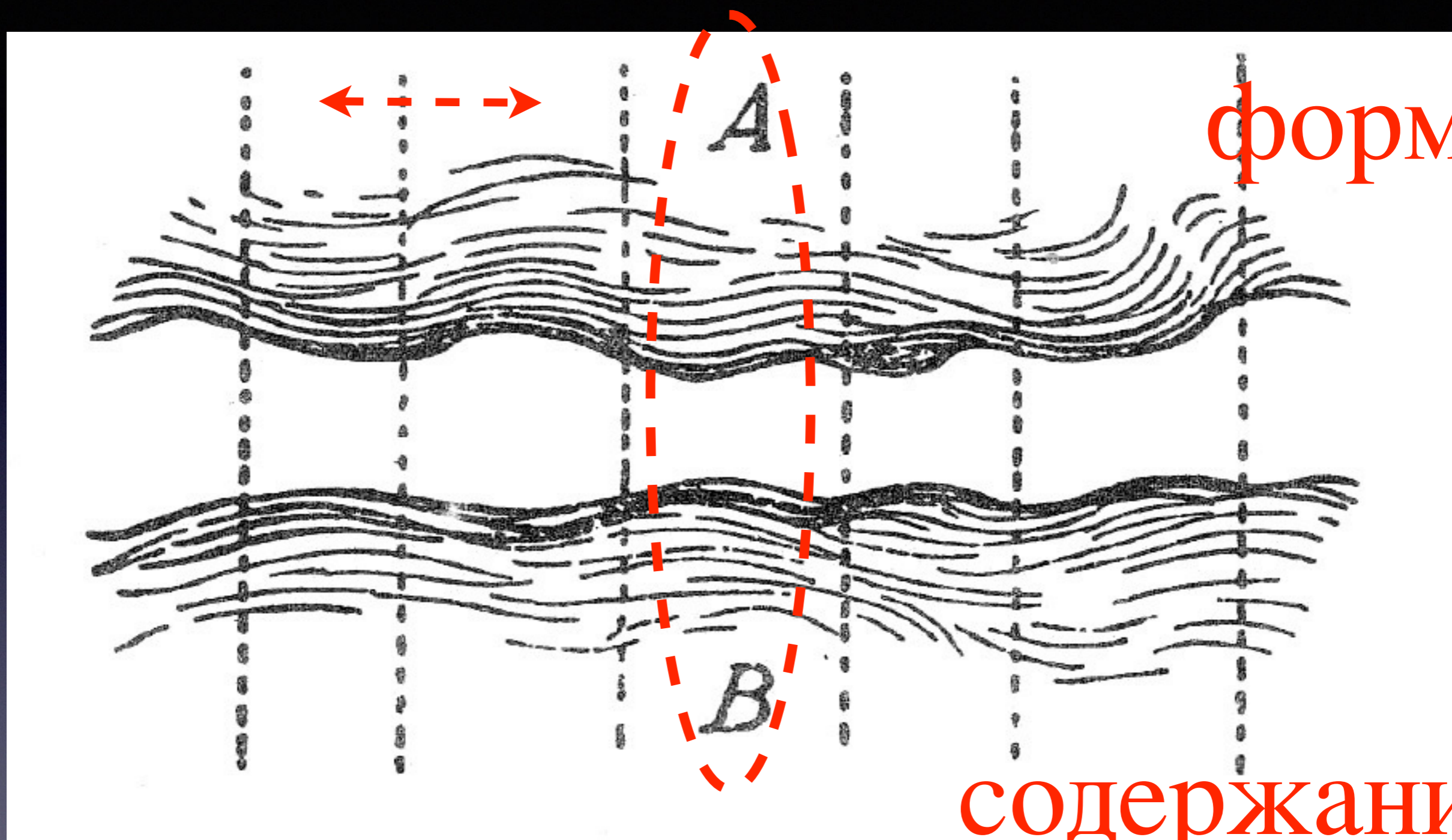
# Понятие значимости

*(la valeur)*

Соссюр : структура — это лакуна, пробел,  
нехватка, это неравновесие, это  
противоположность целостности, это  
неполнота



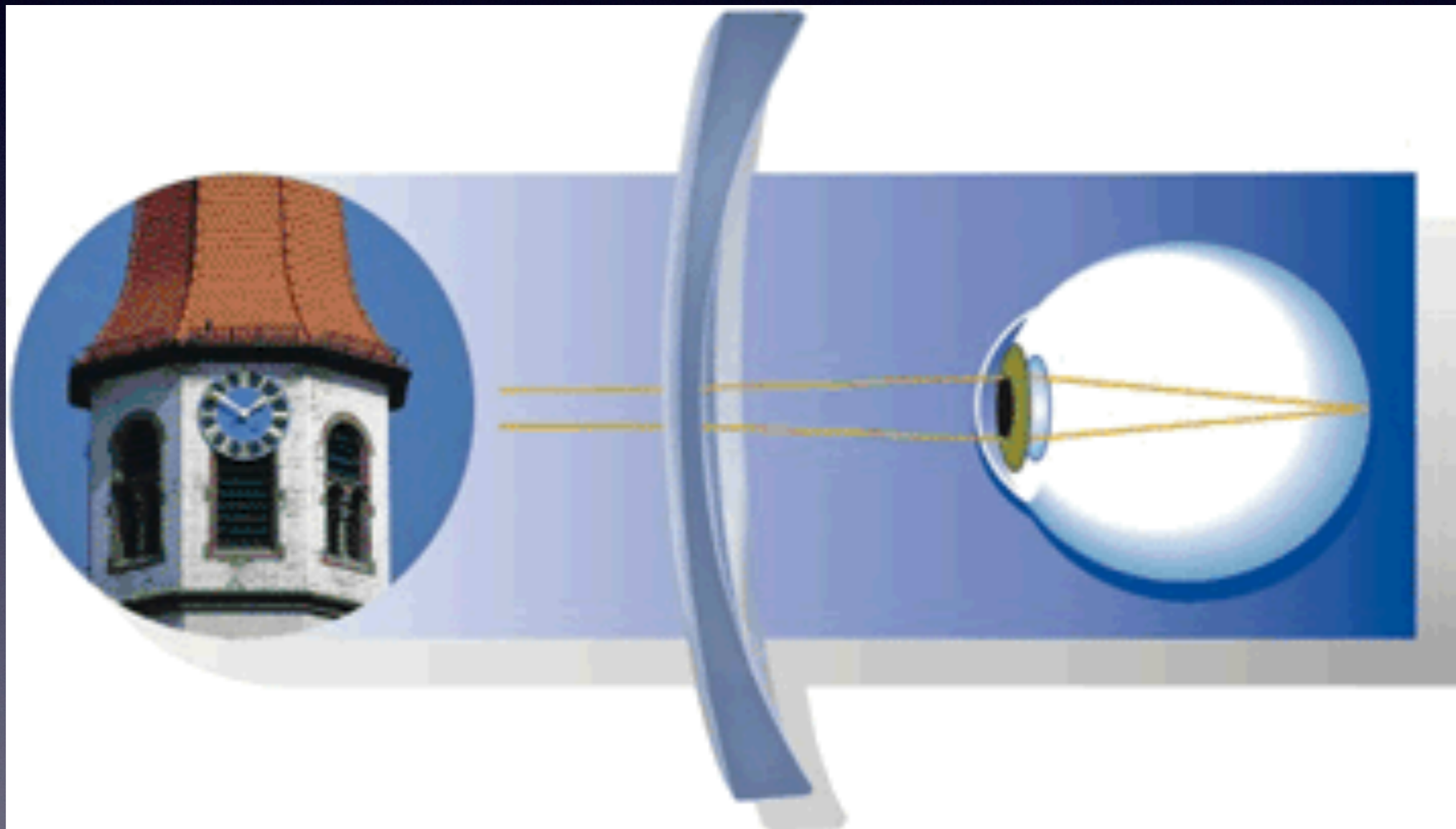
нулевой знак:  
пустое место



Можно ли прочесть эту схему по-гумбольдтски?



контр-предложение у Соссюра :  
«точка зрения создает объект»



Данное высказывание имеет значение только, если речь  
идет об  
объекте познания,  
а не об эмпирическом предмете

III /

Якобсон и евразийская  
ЛИНГВИСТИКА

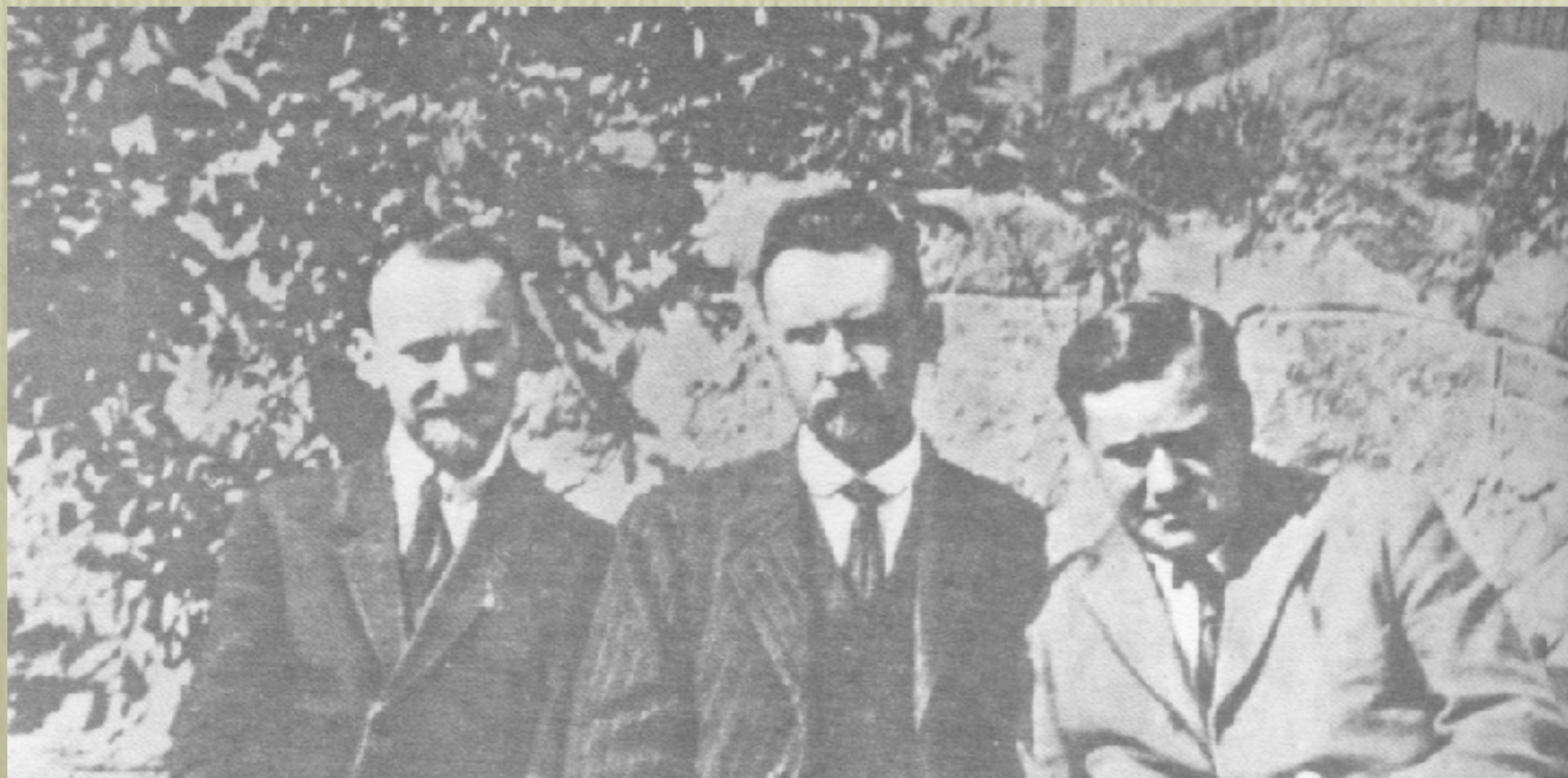
# Три мира или два мира? Россия отделена от слав. мира, разделенного на две части

Н.С. Трубецкой (1890-1938)  
П.Н. Савицкий (1895-1968)  
Р.О. Якобсон (1896-1982)



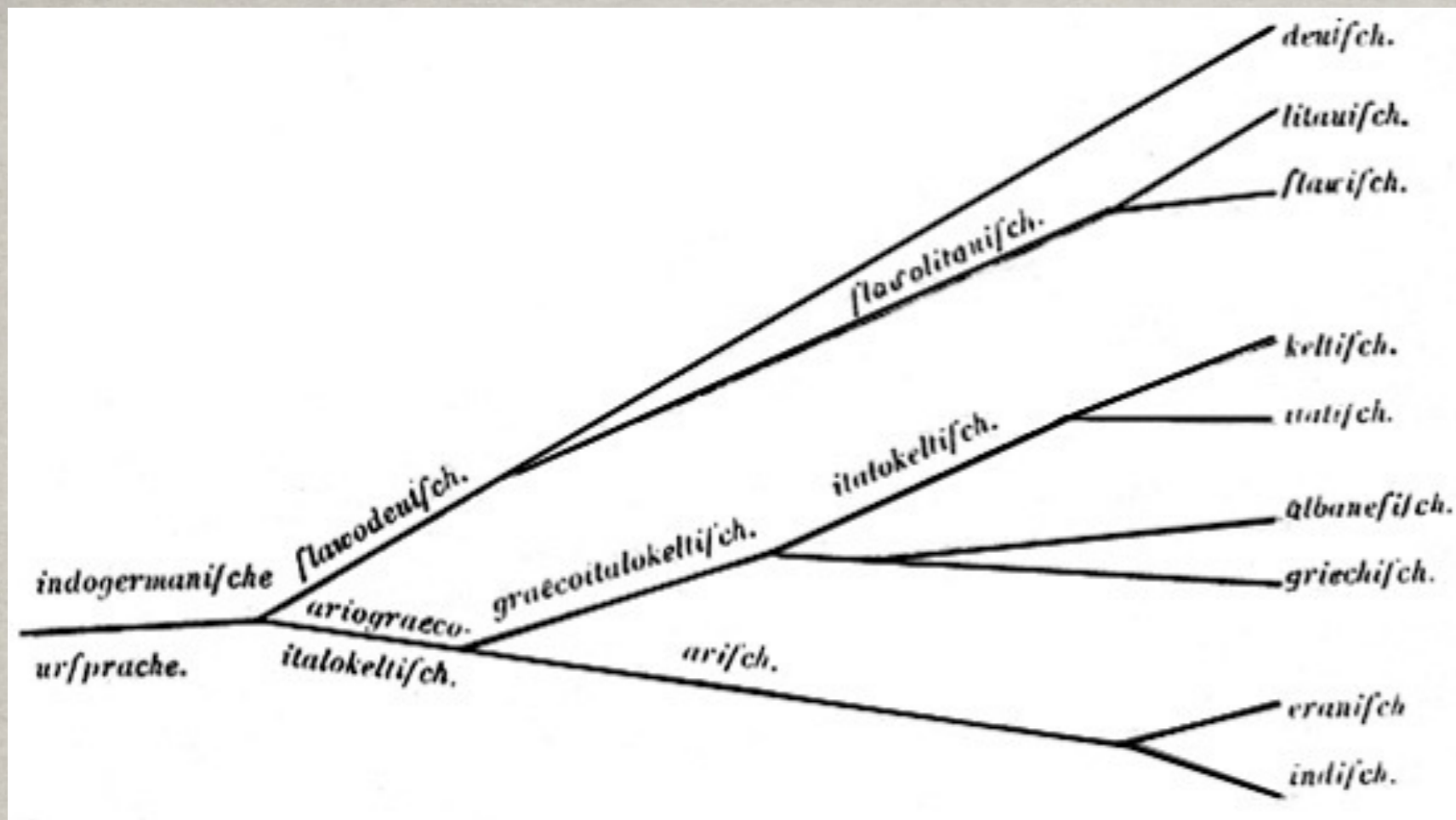
евразийцы

*1930*



**КОНВЕРГЕНЦИЯ ИЛИ  
ДИВЕРГЕНЦИЯ?**

**СИТУАЦИЯ В 1861 Г. :  
РОДОСЛОВНОЕ ДРЕВО**



August SCHLEICHER  
1821-1868

*Compendium der vergleichenden Grammatik der indogermanischen Sprachen*, Weimar, Böhlau, 1861-1862 (2 vol.). (6th. ed., 1866, p. 9)



общий предок  
или идеальный тип  
классификации?

кошачьи (Felidae)

гепард

кошка

рысь

*= 3 вида, один род*

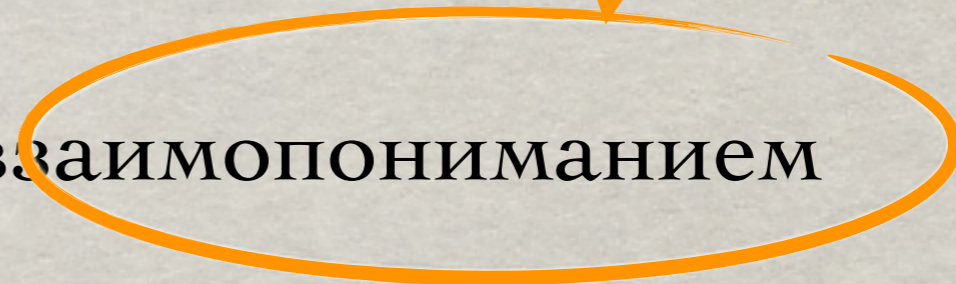


биологическая метафора возможна, потому что  
имплицитная модель — естественные науки

биологические виды определялись межплодовитостью

*следовательно*

языки определялись взаимопониманием

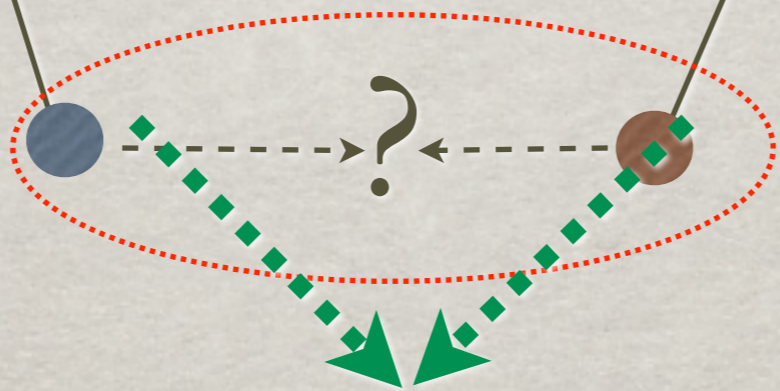
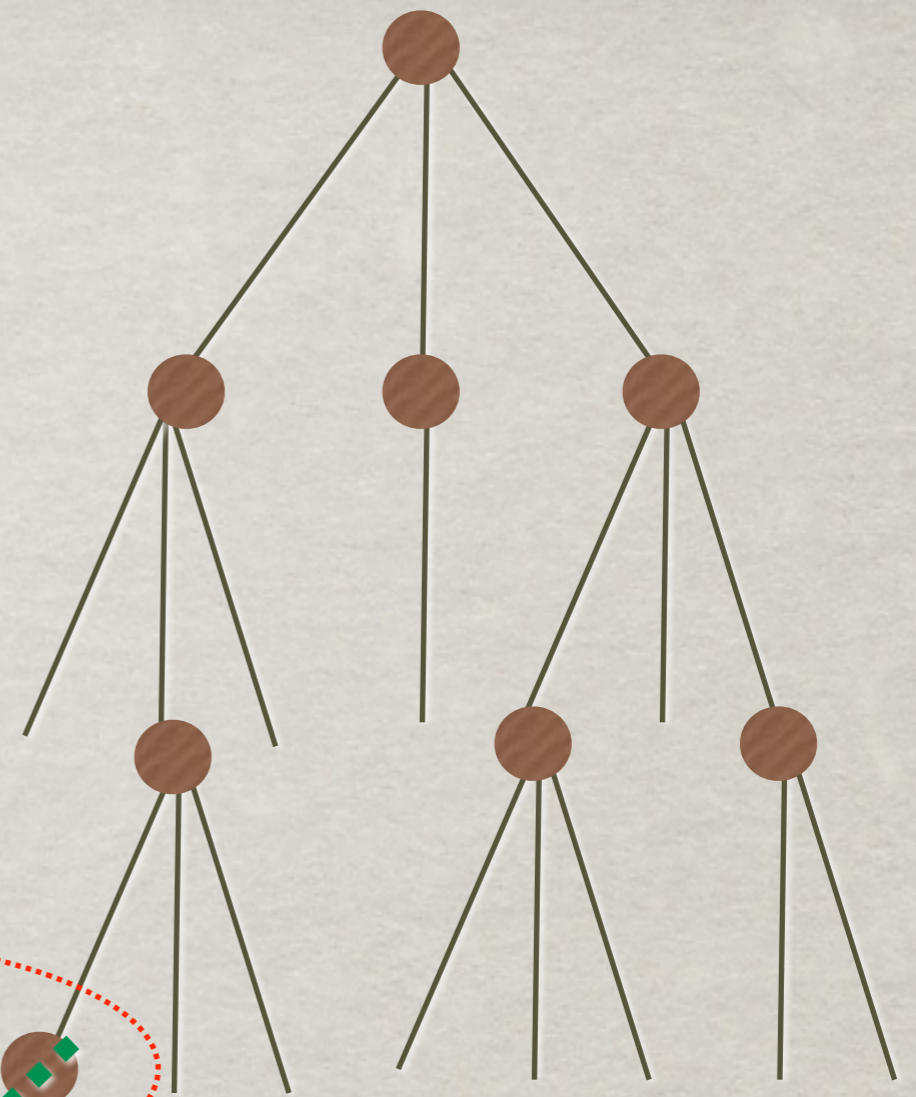
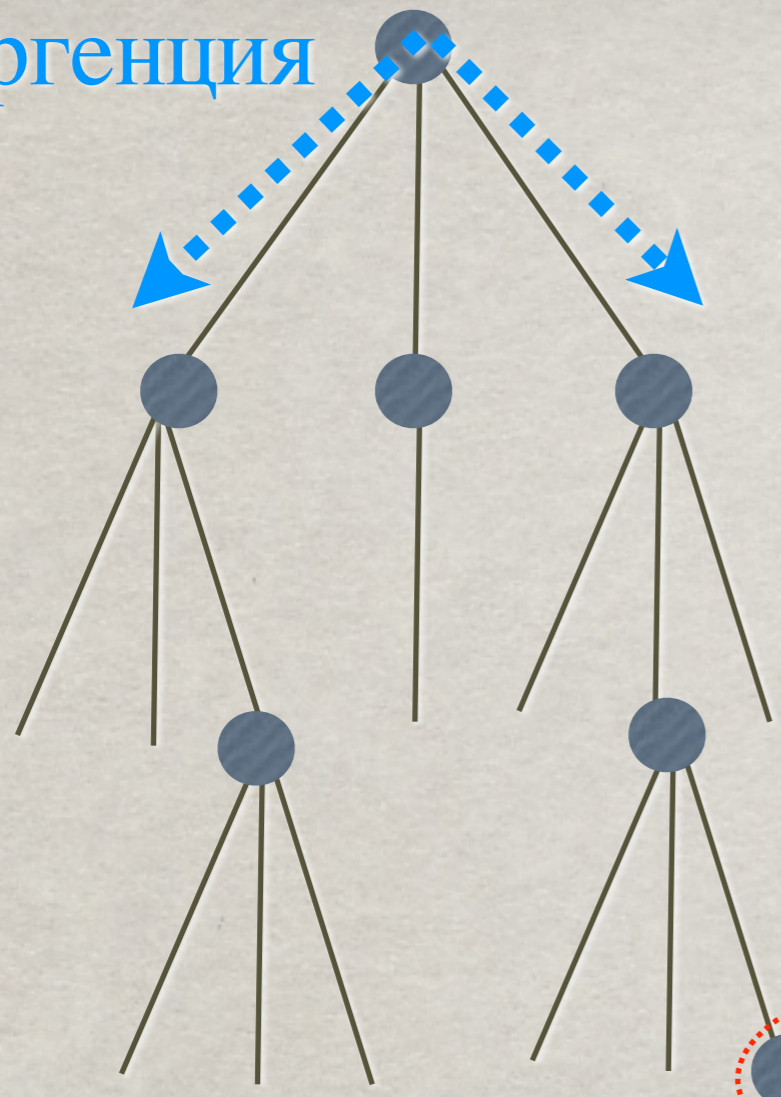


# НЕКОТОРЫЕ ФАКТЫ НЕ ВПИСЫВАЮТСЯ В МОДЕЛЬ

- ✻ Некоторыми чертами армянский язык похож на грузинский (абруптивные согласные)



дивергенция



конвергенция

# ОТКАЗ ОТ МОДЕЛИ РОДОСЛОВНОГО ДРЕВА

☀ Hugo Schuchardt 1842-1927



« Es gibt keine ungemischte Sprache »

Hugo Schuchardt : «Sprachverwandschaft», 1917

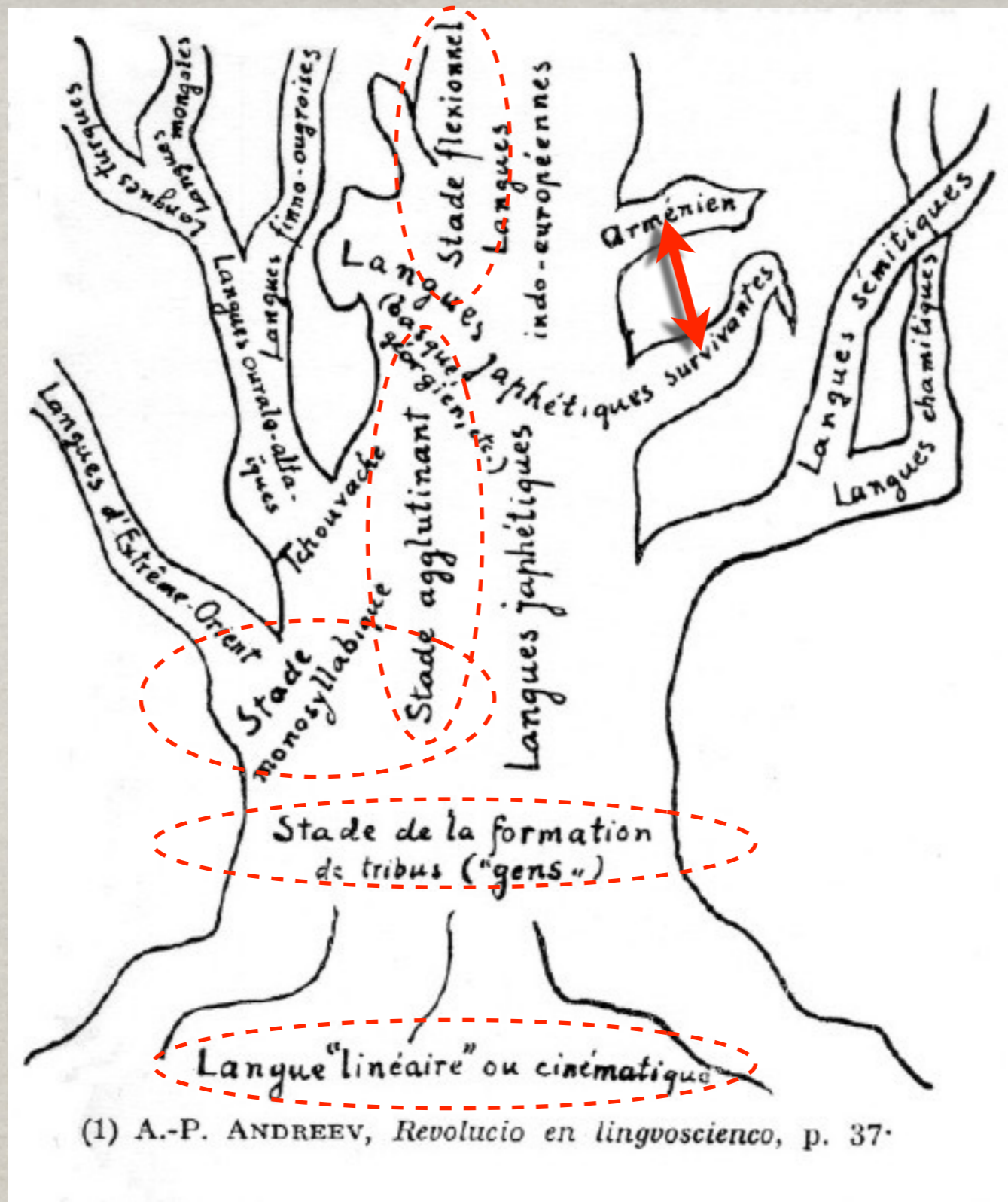
# СТАДИАЛЬНАЯ ТИПОЛОГИЧЕСКАЯ МОДЕЛЬ

- ☀ Н. Марр : все языки проходят через  
одни и те же типологические стадии



1864-1934

А.П. Андреев,  
1929



типологическое древо vs родословное

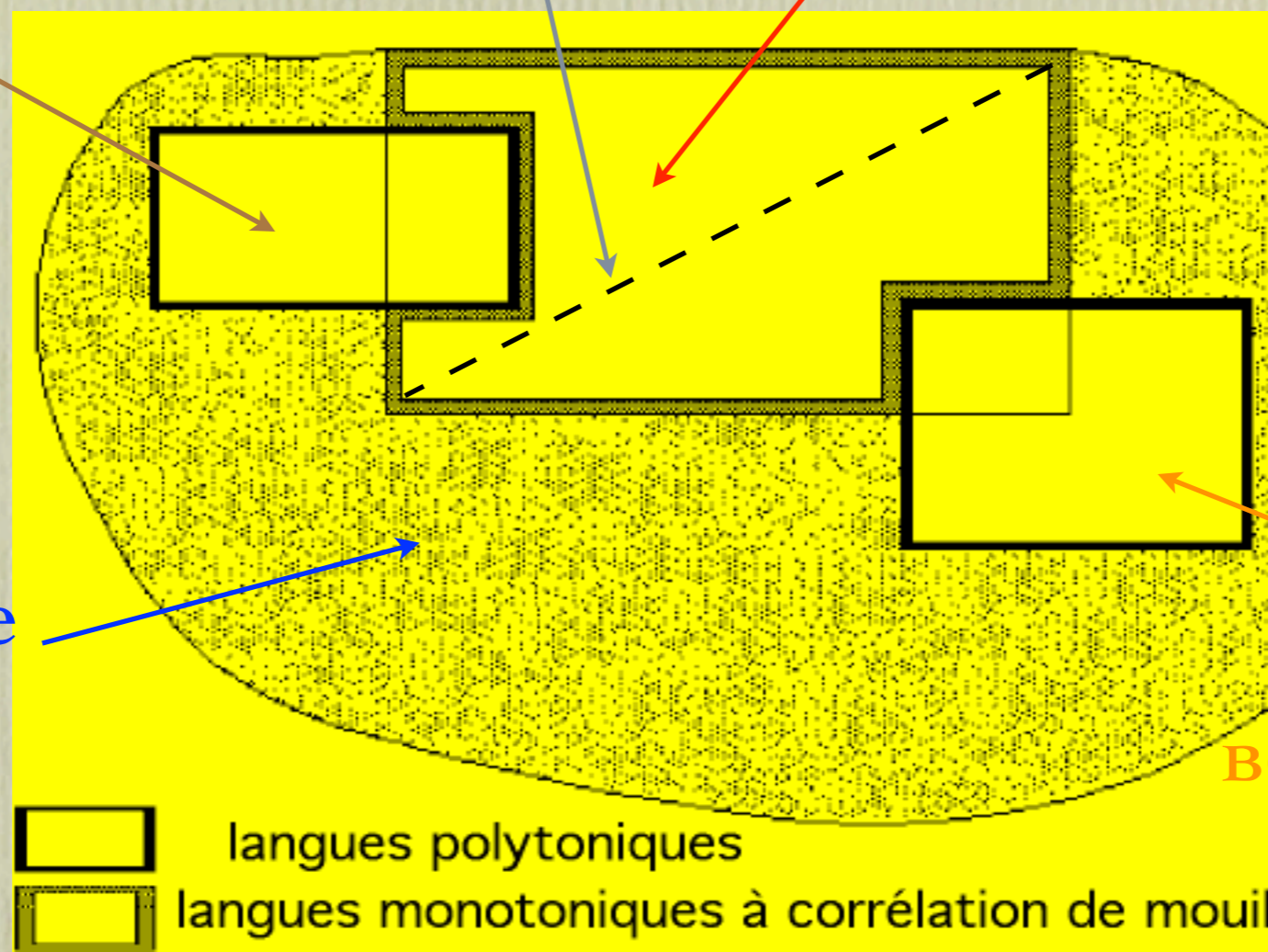


Якобсон : К характеристике  
евразийского языкового союза  
(1931)

языки вокруг  
балтийского моря

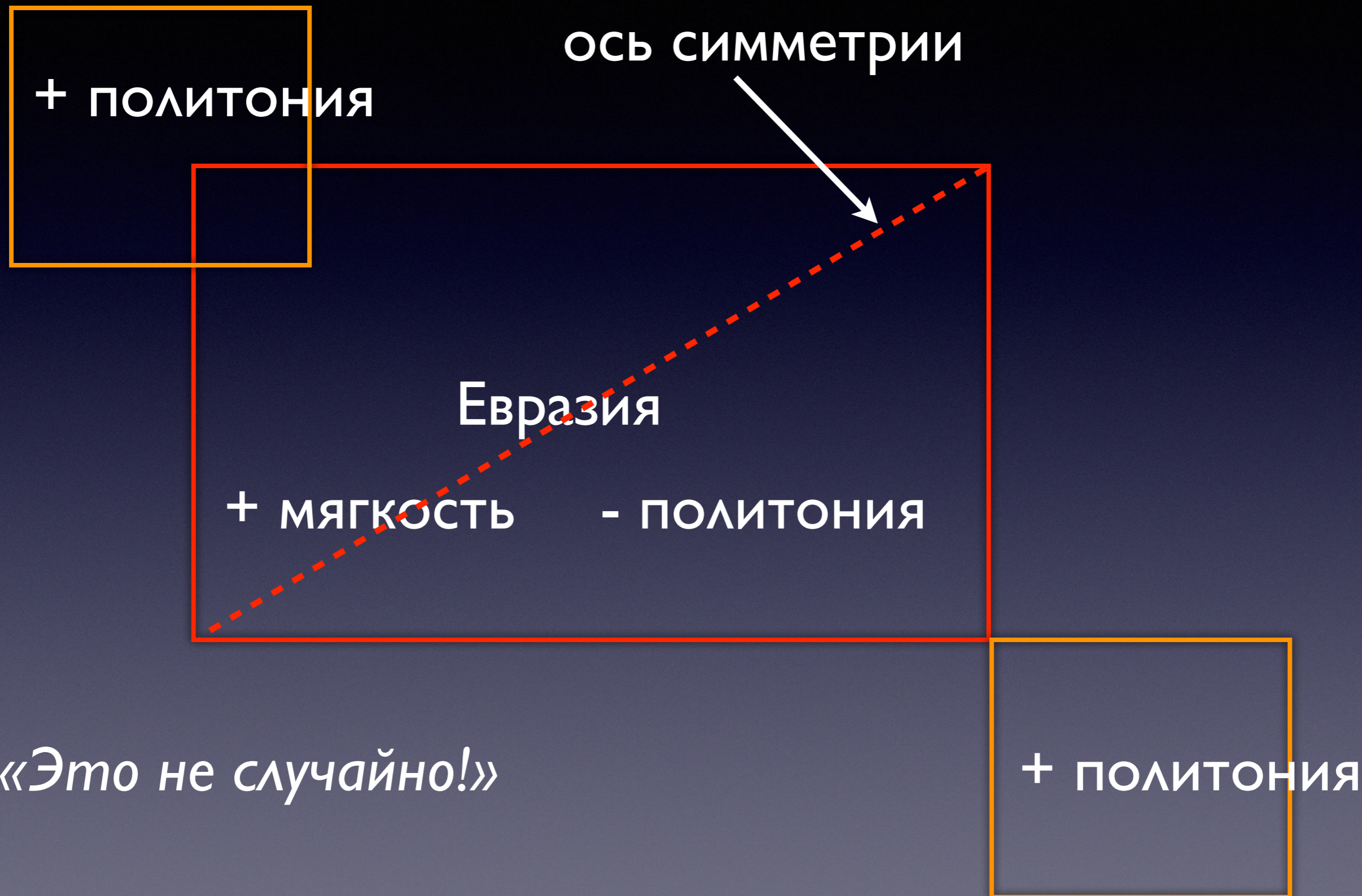
языки Евразии

ось симметрии



отрицательные  
языки :  
романо-герм.

языки юго-  
восточной Азии



# Европа

Запад

Восток

(Сканд.)

+ артикль

(Балк.)

ПОСТПОЗИТИВНЫЙ

препозитивный

ПОСТПОЗИТИВНЫЙ

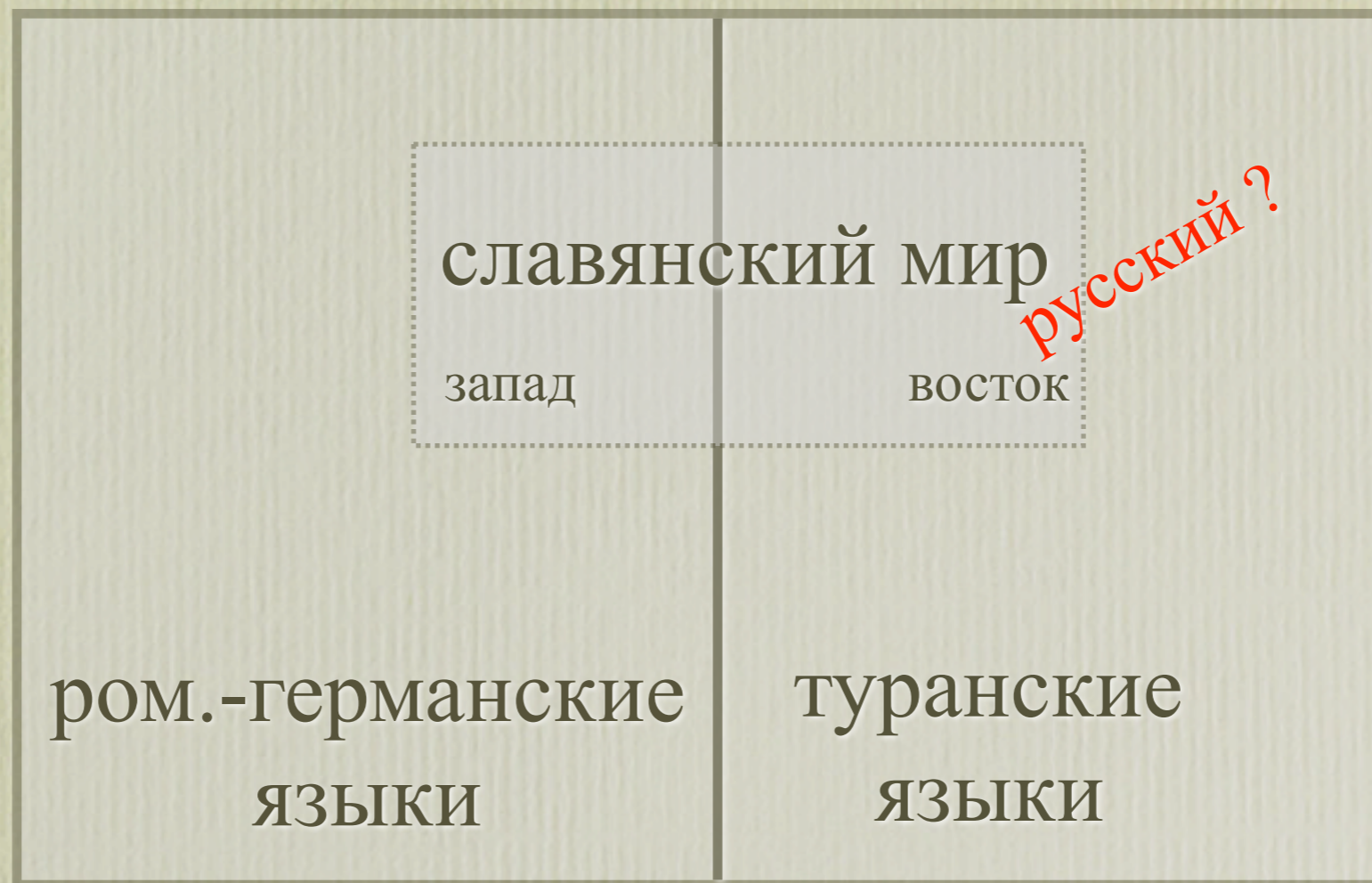
- артикль

«Это не случайно!»

Н. Трубецкой

Запад

Восток



славянский мир

русский?

запад

восток

ром.-германские  
языки

туранские  
языки



Европа

Евразия

Р. Якобсон

Запад

Восток

романские  
языки



Европа

Евразия

загадка мягкостной фонологической корреляции

Еminescu / {jemin'esku}

*К характеристике евразийского  
языкового союза (1931 г.)*

Мягкостная корреляция, присущая молдавским говорам и молдавскому литературному языку, неизвестна румынскому литературному языку. В каком точно районе румынской группы пролегает граница мягкостной корреляции, на это должен ответить тот специалист-румыновед, который в состоянии из пестроты разрозненных диалектологических показаний вычитать фонологическую систематику румынских говоров. Но уже сейчас мы можем сказать, что в отношении мягкостной корреляции румынская группа составляет параллель череде болгарских наречий : в направлении с востока на запад эта корреляция сперва убывает, а далее вообще отсутствует. (стр. 169-170)







геометрия / география

*Это не случайно!*

Псков

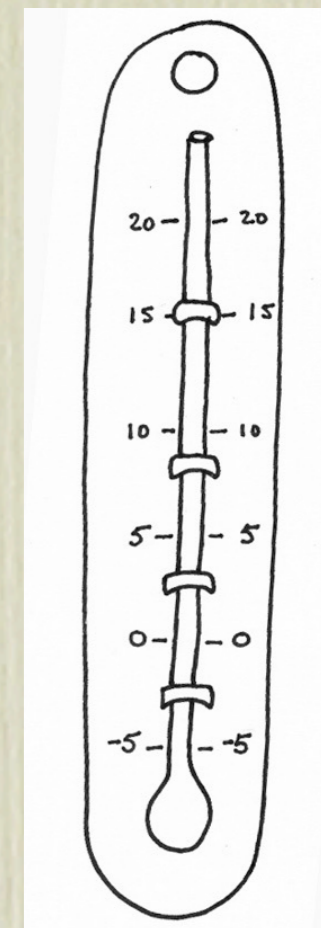
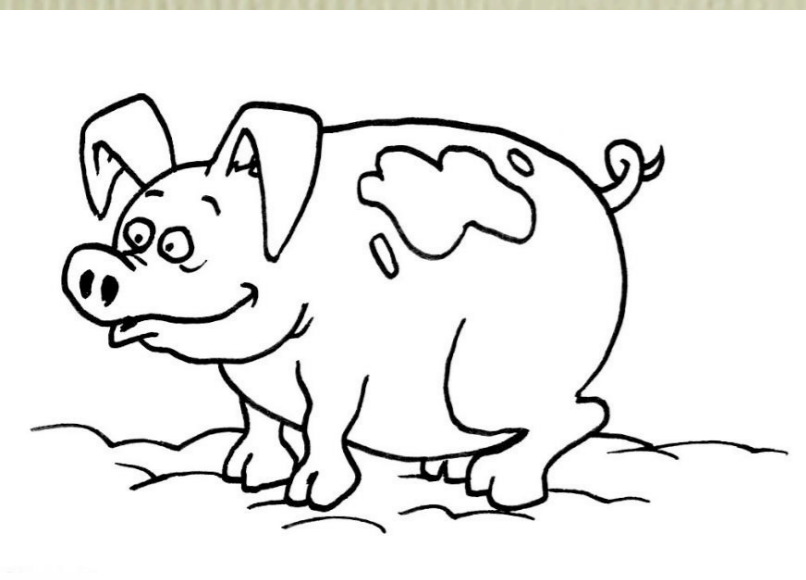
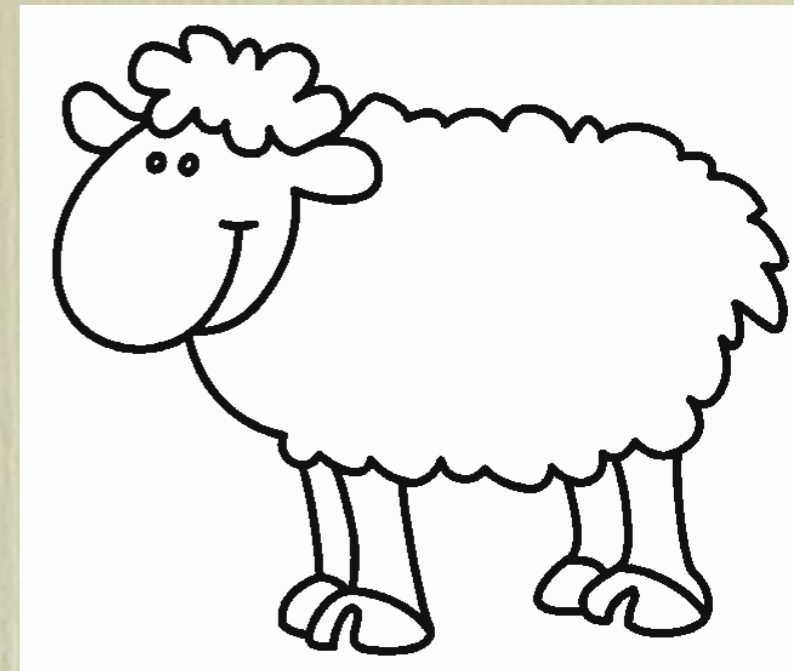


[g]

[γ]

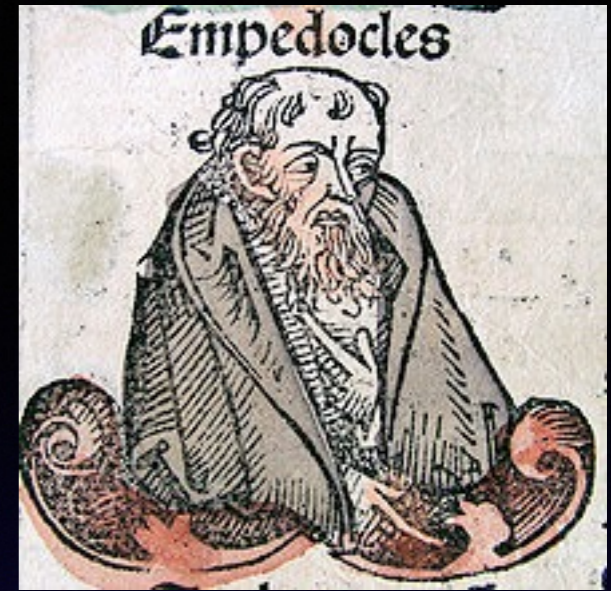


Новочеркасск



Ἐμπεδοκλῆς :

τὸ ὅμοιον τοῦ ὁμοίου ἐφίεσθαι



seul le semblable attire le semblable

like is only known by like / like produces like

подобное стремится к подобному



отсылает к?

спор в физике в XVII-XVIII вв. :

анти-механистическая теория :

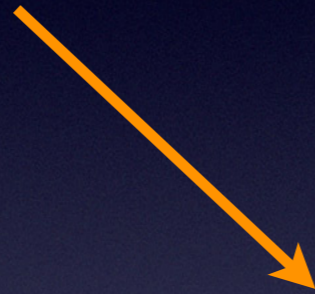
**дальнодействие**

Согласно концепции *дальнодействия*, тела действуют друг на друга без материальных посредников, через пустоту, и на любом расстоянии. Примером силы, считавшейся одним из примеров непосредственного действия на расстоянии, можно считать силу всемирного тяготения в классической теории гравитации Ньютона. Наоборот, согласно концепции близкодействия, взаимодействия передаются с помощью особых материальных посредников.

предмет спора = **бесконтактная связь**

от физики к языкознанию :

воздействие без прикосновения в пространстве



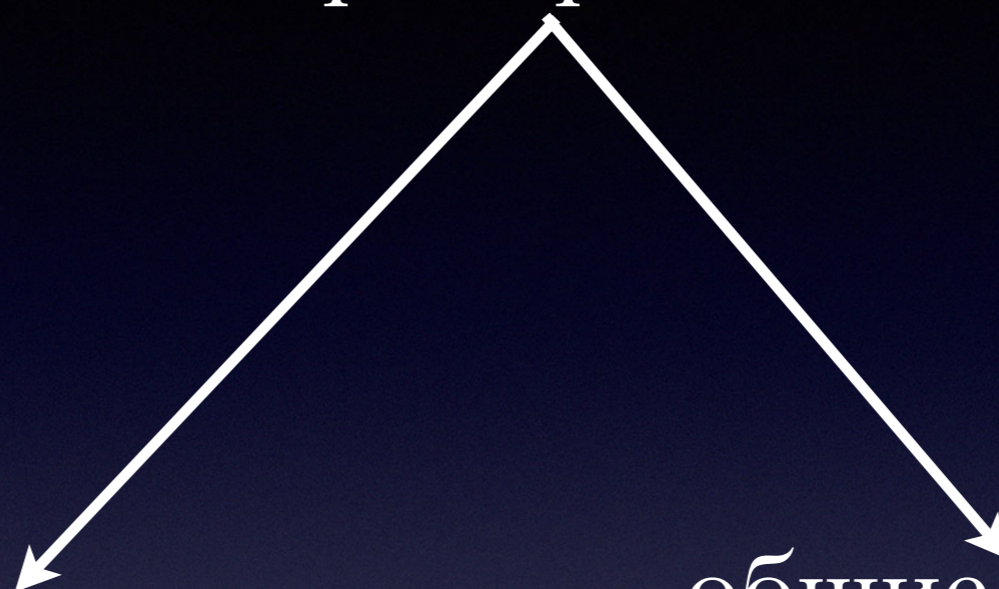
сходство без прикосновения во времени

унаследованное  
сходство:



причинная связь

благоприобретенное сходство:



соприкосновение  
в пространстве:  
ареальная лингв.

(итальянские  
неолингвисты)

Якобсон

общие тенденции  
развития :  
телеологическая  
ориентация

Яacobсон:

синтез, или неоднозначное  
смешение между

романтическими  
ценностями  
*натурфилософии*

принципами  
антипозитивистской и  
антидарвиновской  
естественной науки

Его установка на *функцию* маскирует влечение к  
непрерывной связи *форма / содержание*



«mainstream» русского интеллектуального мышления 1920-30х гг. (от Потебни и Лосева к Марру и Jakobсону :

форма без содержания не есть форма

=> невозможность произвольности знака

В основе концепции Якобсона в 1920-1930-е гг.  
лежит идея **бесконтактного подобия**

- причина замещается целью

=> языковые союзы реальнее, чем семейства

- основанием метафоры служит магия по  
сходству

=> бесконтактные связи важнее, чем  
«механистические» связи

великий постулат :  
всякое подобие  
формы является  
значимым

Тексты Якобсона межвоенного периода находятся  
на перекрестке :

ОТГОЛОСКИ АНТИ-  
ДАРВИНОВСКОЙ  
БИОЛОГИИ

ПОПЫТКА СИНТЕЗА  
ИДЕАЛИСТИЧЕСКОЙ МОРФОЛОГИИ  
НЕМЕЦКОГО РОМАНТИЗМА С  
НЕОПЛАТОНИЗМОМ

как преодолеть кризис  
позитивизма в России в начале  
XX века?

=> структурализм еще далеко

проблема :

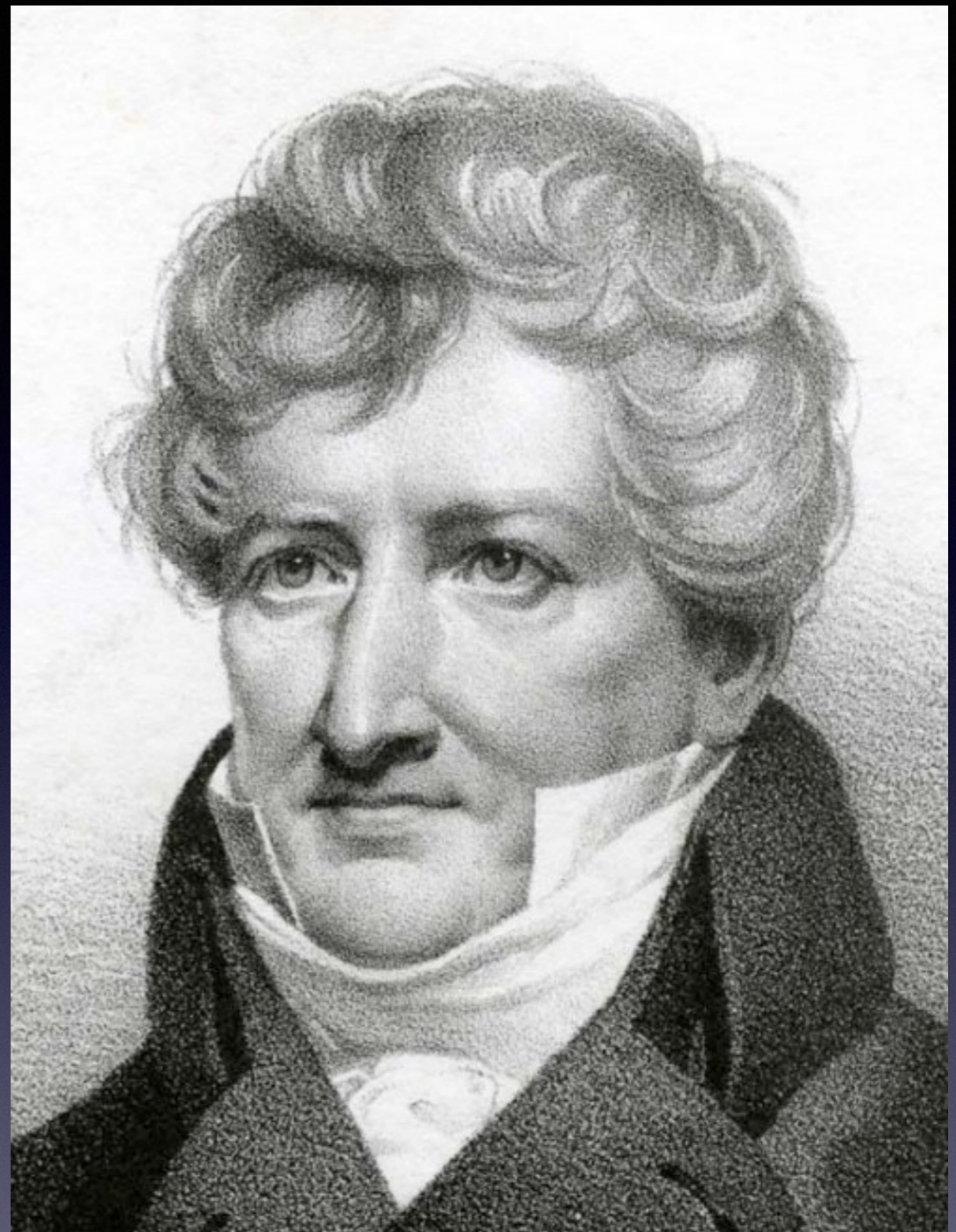
какая ценность,  
объяснительная сила  
**сходства** в форме?

*случайность? причина? скрытый план?*

или : **почему**  
**похожее похоже?**



Ernst  
Cassirer  
(1874-1945)



Georges Cuvier  
(1769-1832)

CASSIRER E. : "Structuralism in modern linguistics", *Word*, vol. 1, n°2, août 1945, p. 99-120.

Cuvier

Трубецкой, Якобсон

```
graph TD; Cuvier --- Box; Трубецкой, Якобсон --- Box; subgraph Box [закон корреляции частей в одном целом]; end
```

закон корреляции  
частей в одном целом

попробуем зайти дальше:



J.W. Goethe  
(1749-1832)



## *идеалистическая морфология*

(Goethe) :

- две формы могут быть похожими *без контакта* во времени и пространстве
- ни одно сходство во форме не может быть *случайной*
- > существует *скрытый план*, который следует раскрыть

строй ≠ структура

Вау

модель

деревянный  
остов дома

ОНТОЛОГИЯ

≠

ЭПИСТЕМОЛОГИЯ



КОНЕЦ